



AUTORITETI I
MEDIAVE
AUDIOVIZIVE

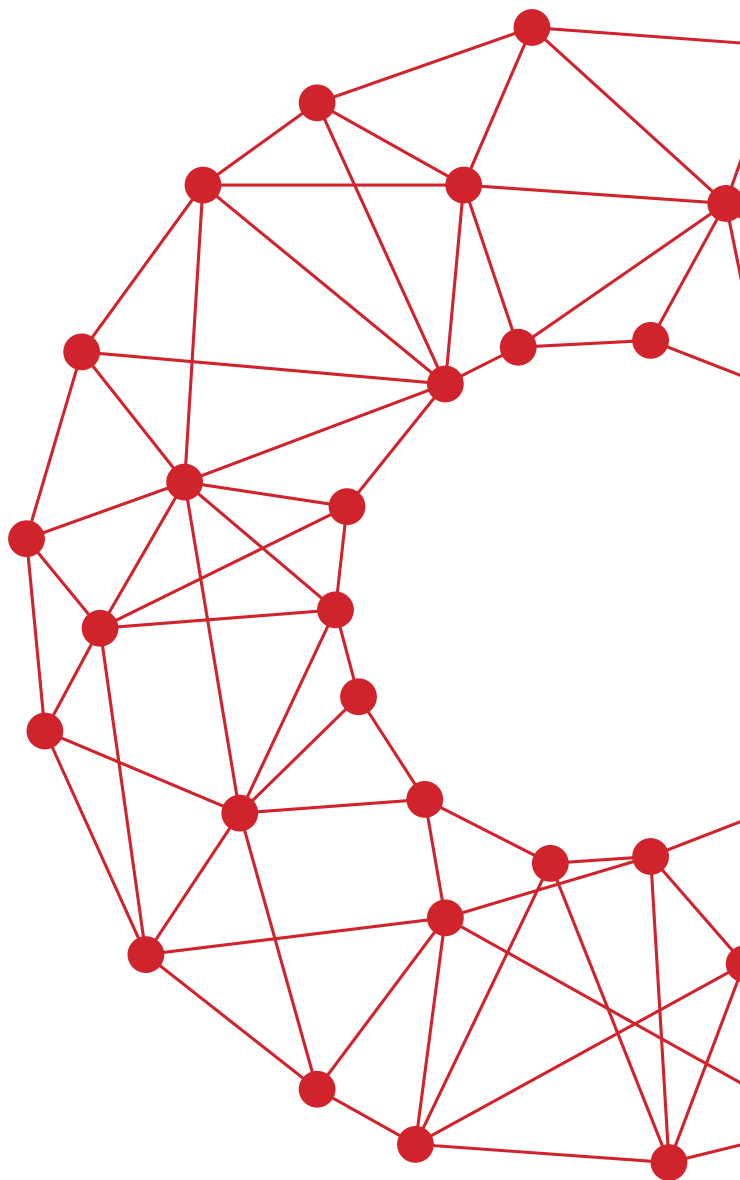
**BROSHURË
INFORMUESE
MBI DIGJITALIZIMIN
E TRANSMETIMEVE
TELEVIZIVE**



HYRJE

Në këtë broshurë lexuesi do të informohet mbi procesin dhe fazat e digjitalizimit në vendin tonë si dhe do të gjejë udhëzime praktike në lidhje me të. Broshura përmban informacion mbi:

veçoritë dhe përfitimet e digjitalizimit,
veprimet që duhet të bëjë përdoruesi për të parë programe televizive digjitale,
tipat e dekoderave dhe mënyrat e instalimit të tyre,
përdorimin e guidës programore,
ndihmën që do të ofrohet gjatë këtij procesi.



MBI PROCESIN E DIGJITALIZIMIT

Digjitalizimi është një zhvillim i ri, një epokë e re e transmetimeve televizive që vjen si pasojë e ndryshimeve të vullshme të teknologjisë në fushën e medias dhe kërkesës në rritje për përdorim sa më efektiv të spektrit të frekuencave.

Teknologjia digjitale është më efikase se ajo analoge: ngaqë përdor më pak frekuenca, teknologjia digjitale bën të mundur që brezi i lirë i frekuencave të mund të përdoret për shërbime të tjera të vlefshme për publikun si shërbimi i internetit me shpejtësi të lartë.

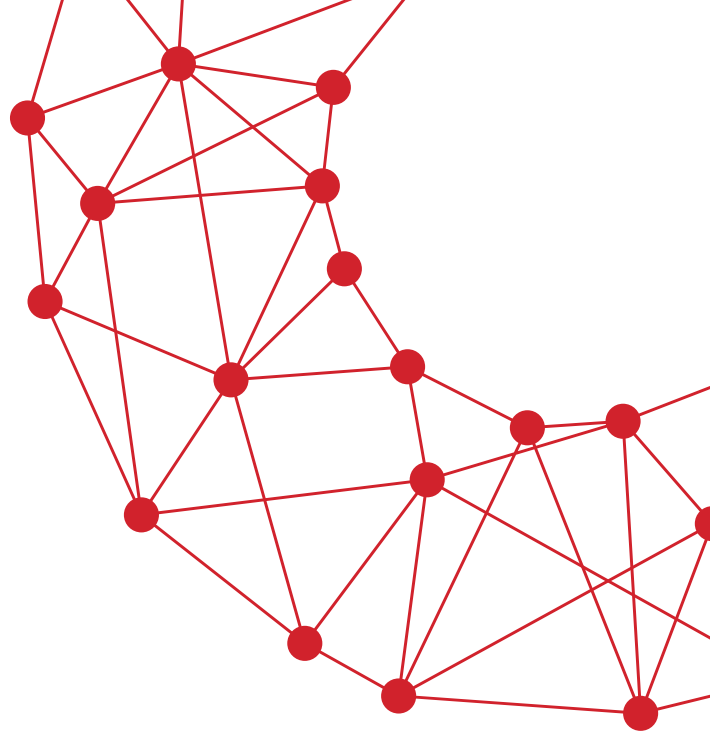
Teknologjia digjitale transformon mënyrën se si ju shikoni televizor. Ajo do të sjellë zgjedhje më të mira, cilësi më të mirë, më shumë programe dhe më shumë shërbime të reja.

Në përfundim të procesit të digjitalizimit ju do të vazhdoni të shihni më shumë programe të lira (pa pagesë) në televizorin tuaj.

Kalimi në transmetime televizive digjitale është një proces që ka ndodhur dhe po ndodh në të gjithë botën. Prosesi i digjitalizimit që po ndodh në vendin tonë është i koordinuar edhe me shtetet e tjera të rajonit ku bën pjesë Shqipëria, në mënyrë që transmetimet digjitale të mos shkaktojnë interferenca midis këtyre vendeve.

Ky proces mbështetet nga qeveria shqiptare, e cila përcakton në politikën e saj zhvillime të mëtejshme në fushën e medias dhe komunikimeve elektronike, si dhe rritjen e përfitimeve të konsumatorit shqiptar si pasojë e digjitalizimit të transmetimeve televizive.

Në përfundim të këtij procesi, në Shqipëri, transmetimet e sotme analoge do të ndërpriten dhe publiku, përmes ekranit të televizorit, do të ketë mundësi të shohë në shtëpinë e tij një gamë më të gjerë shërbimesh bazuar në teknologjinë digjitale.



FAZAT E PROCESIT TË DIGJITALIZIMIT

Procesi i digjitalizimit do të fillojë të zbatohet në zonat më të populluara (Tiranë-Durrës) dhe më pas do të shtrihet në të gjithë vendin.

Publiku do të informohet periodikisht në lidhje me ecurinë e procesit të digjitalizimit, nëpërmjet spotëve publicitare, emisioneve televizive, mesazheve televizive si dhe në faqen zyrtare të AMA-s www.ama.gov.al.

Gjithashtu, mund të kontaktoni në numrin e telefonit të vënë në dispozicion **04 410 44 55**.

PËRFITIMET E KONSUMATORIT NGA TRANSMETIMET DIGJITALE

Me transmetimet digjitale përfitimet janë të drejtpërdrejta, të dukshme, të prekshme:

Teknika digjitale do të sjellë për ju:

Më shumë kanale televizive në dispozicionin tuaj:

Në transmetimin analog një frekuencë përçonte një kanal televiziv të vetëm - në transmetimin digjital një frekuencë e vetme përçon më shumë kanale televizive. Kjo do të thotë më shumë mundësi e më shumë zgjedhje, më

shumë informacion, më shumë kulturë e argëtim, më shumë pluralizëm dhe edukim përmes ekranit të televizorit tuaj.

Më shumë shërbime dhe aplikime

Mbështetur në teknologjitë e fundit platformat e reja i lejojnë shikuesve të shohin programin e dëshiruar në çdo kohë. Përveç kësaj, shikuesit mund të dëgjojnë kanale radio dhe mund të hyjnë në internet për të shfrytëzuar një sërë aplikacionesh nëpërmjet televizorit të tyre.

Cilësi më e lartë e figurës dhe zërit:

Teknika digjitale ofron një përmirësim të ndjeshëm të sinjalit të transmetuar: figurë e qartë dhe e pastër, pa hije; rezolucion i lartë; zë i kthjellët, pa zhurma të tepërta, pa interferenca.

Të gjitha platformat numerike në një pajisje dekoder:

Transmetimet nga operatori publik dhe operatorët privatë do të mund të shikohen duke përdorur një pajisje të vetme (dekoder).

Ndërveprim i drejtpërdrejtë me televizorin:

Ju mund të ndërveproni, me programet që transmetohen, përmes telekomandës, me opsione praktike, të dobishme e të shumëllo-

jshme. Televizioni digjital i lejon përdoruesit të ndërhyjë në minutë përkatëse, duke bashkëvepruar me televizorin në mënyra aktive e të drejtpërdrejta.

Më shumë mbrojtje për të miturit

Prindërit apo kujdestarët e fëmijëve kanë mundësi të kontrollojnë atë çka shikojnë fëmijët e tyre në televizor nëpërmjet klasifikimit të programeve.

A DO TË SHOH PROGRAME TELEVIZIVE NËSE NUK BËJAS NJË VEPRIM?

Pas përfundimit të procesit të digjitalizimit nuk do të mund të shihen më programet nëpërmjet transmetimeve analoge ekzistuese.

Transmetimet analoge do të zëvendësohen me transmetimet digjitale.

ÇFARË DUHET TË BËJ PËR TË PARË PROGRAME TELEVIZIVE DIGJITALE?

Pajisuni me një dekoder (marrësigjaltë tokësor). Çdo televizor mund të shfaqë transmetime digjitale duke u lidhur me një dekoder, madje edhe televizorët bardhë e

zi, kështu që askush nuk është i detyruar të blejë një televizor të ri, në qoftë se nuk e dëshiron. Megjithatë, nëse vendosni të blini një televizor të ri, është e rëndësishme që televizori të cilësohet si “me marrës digjital tokësor të integruar” të tipit DVB-T2.

Këto aparate janë të gatshme për të marrë sinjalin digjital pa pasur nevojë për dekoder të jashtëm.

ÇFARË ËSHTË NJË DEKODER DHE CILAT JANË KARAKTERISTIKAT E TIJ?

Dekoder digjital është pajisja elektronike që shndërron sinjalin digjital në analog, pra në një formë të përshtatshme për televizorët që marrin vetëm sinjalin analog ekzistues.

Dekoderët janë dy lloje:

dekoder i jashtëm **dekoder i brendshëm**

Nëse keni televizor të vjetër duhet të pajiseni me dekoder të jashtëm për të marrë shërbime digjitale. Nëse keni televizor të ri, me ekran të sheshtë, keni 2 mundësi për të marrë shërbime digjitale:

1. Duke përdorur dekoderin e brendshëm i cili është i instaluar në televizorin tuaj që në fab-

rikë. Sigurohuni që dekoderi të jetë i tipit DVB-T2. Në këtë rast nuk ju nevojitet të blini një dekoder të ri.

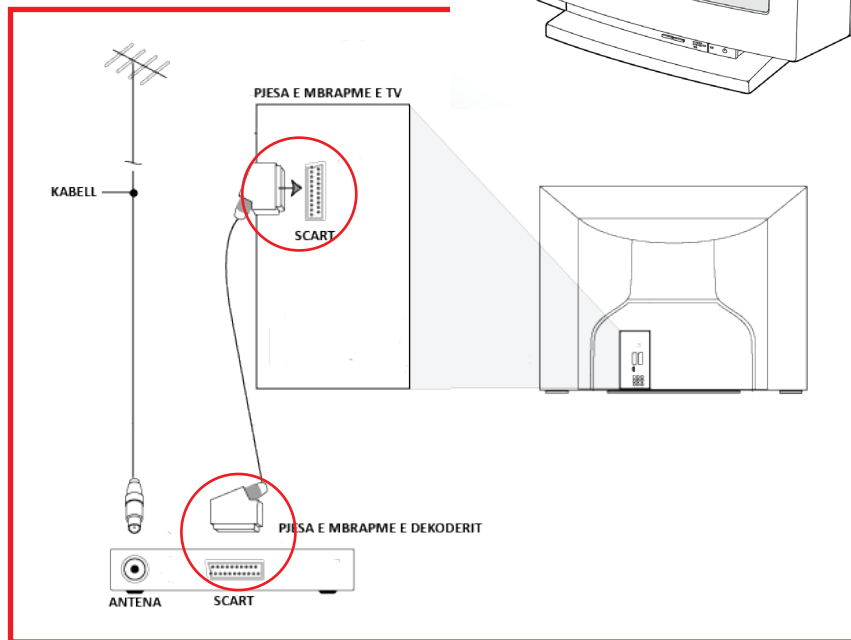
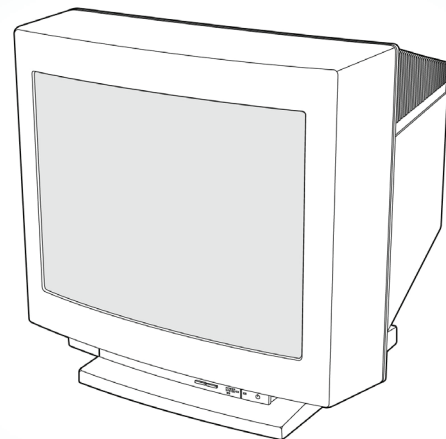
2. Nëse televizori juaj nuk është i pajisur me dekoder të brendshëm të tipit DVB-T2, duhet të pajiseni me një dekoder të jashtëm të po këtij lloji (DVB-T2).

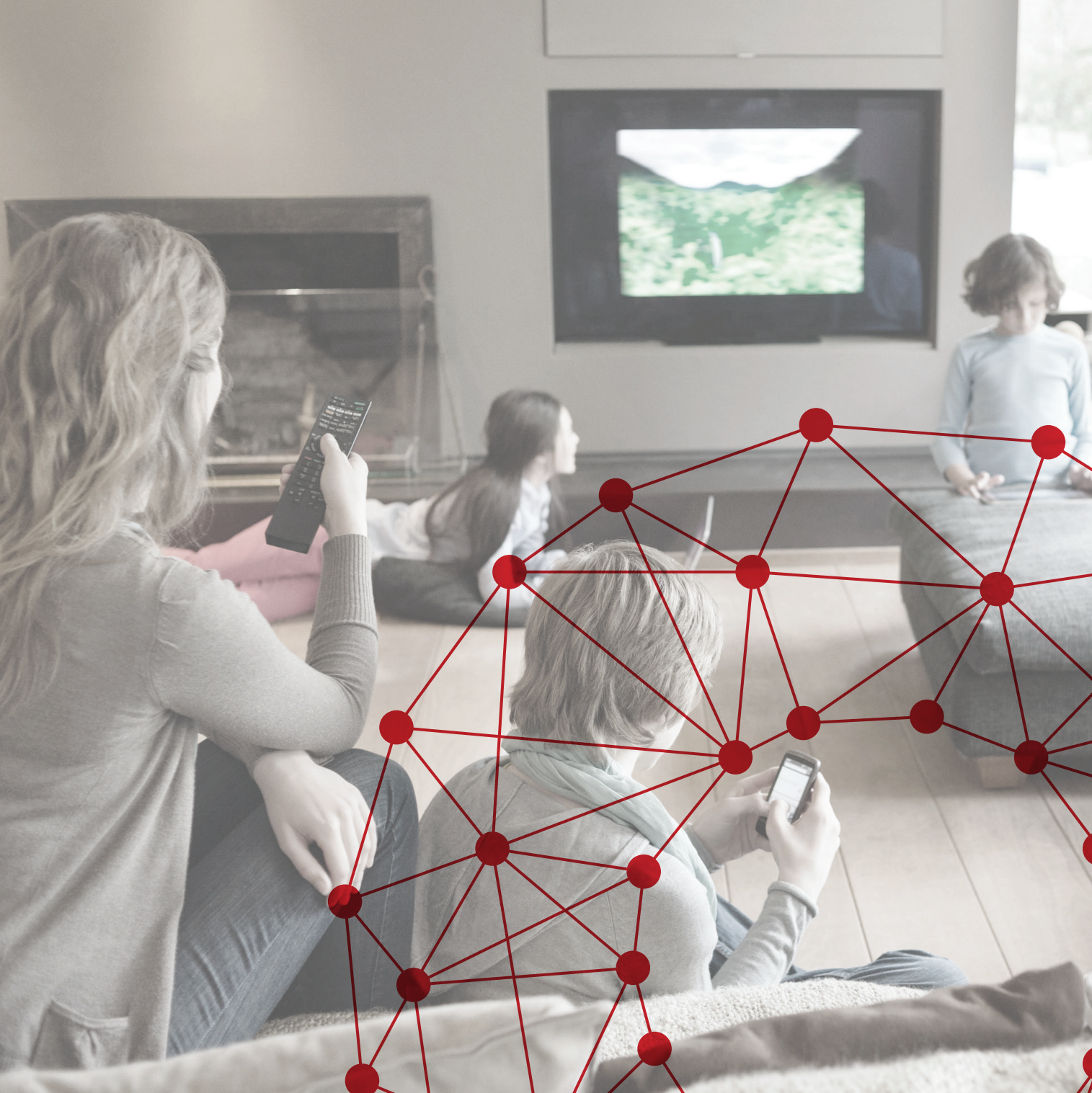
Nëse televizori juaj është i vjetër, atëherë konektori që do të përdorni do të jetë i tipit SCART.

a. Heqim spinën e televizorit dhe dekoderit nga priza derisa të ketë përfunduar instalimi i pajisjeve.

PROCEDURAT E INSTALIMIT TË DEKODERIT

Lidhja e dekoderit me televizorët e vjetër (CRT)



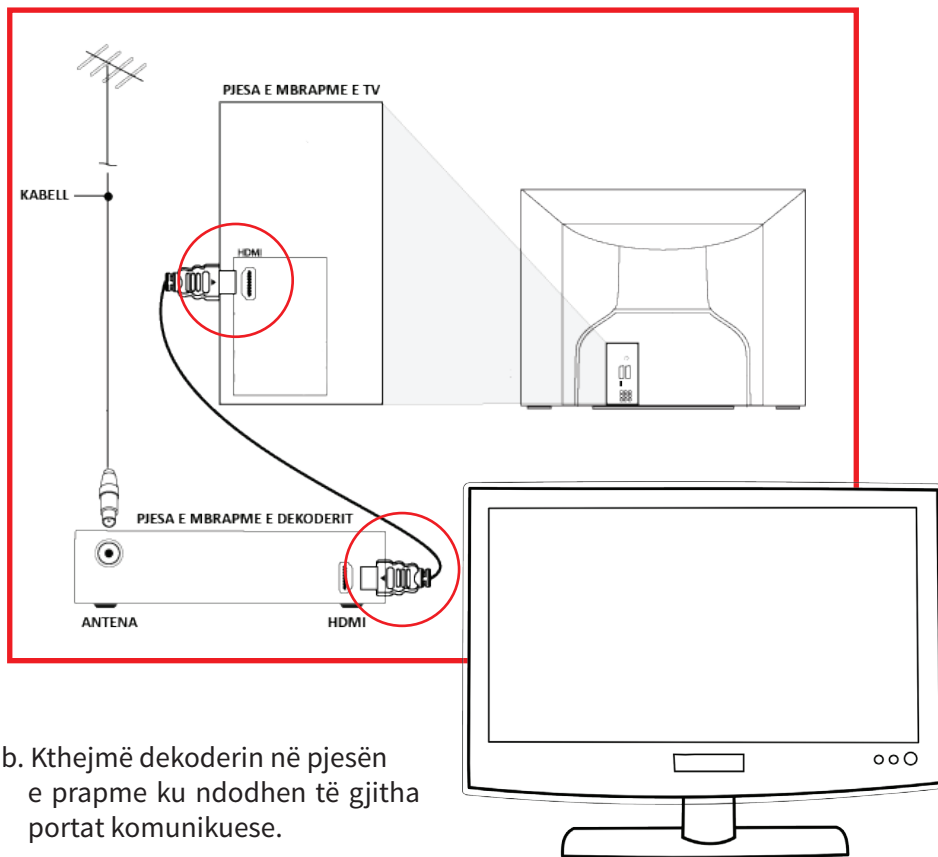


- b. Kthejmë dekoderin në pjesën e prapme, ku ndodhen të gjitha portat komunikuese.
- c. Lidhim antenën me dekoderin. Për këtë vendosim fishën e antenës së jashtme (antenë e thjeshtë të cilën e keni përdorur më parë) në pjesën prapa dekodrit ku shkruhet “TV ANT IN” .
- d. Lidhim dekoderin me televizorin. Vendosim njërën kokë të kabllit në portën prapa dekodrit ku shkruhet “TV SCART” dhe kokën tjetër të kabllit prapa televizorit ku shkruhet “TV SCART”.
- e. Vendosim spinën e dekodrit dhe televizorit në prizë.
- f. Ndezim dekoderin dhe televizorin.

Lidhja e dekoderit me televizorët me ekran të sheshtë

2.1 Nëse keni një televizor të ri (me ekran të sheshtë) të pajisur me dekoder të brendshëm të tipit DVB-T2, konektorët që do të përdorni për ta lidhur me dekoderin e jashtëm do të jenë të tipit SCART ose HDMI.

- a. Heqim spinën e televizorit dhe dekoderit nga prizat derisa të ketë përfunduar instalimi i pajisjeve.



- b. Kthejmë dekoderin në pjesën e prapme ku ndodhen të gjitha portat komunikuese.
- c. Lidhim antenën me dekoderin. Për këtë vendosim fishën e antenës së jashtme (antenë e thjeshtë të cilën e keni përdorur më parë) në pjesën prapa dekodrit ku shkruhet “TV ANT IN” .
- d. Lidhim dekoderin me televizorin. Konektori SCART lidhet sikurse është thënë më sipër në pikën 1.d).

Konektorin HDMI e lidhim në këtë mënyrë: Vendosim njërën kokë të

kabllit në portën prapa dekodrit ku shkruhet HDMI dhe kokën tjetër të kabllit e lidhim me (input) HDMI të televizorit. Rekomandohet përdorimi i këtij konektori, pasi ofrohet cilësi më e mirë e figurës dhe zërit.

- e. Vendosim spinën e dekoderit dhe televizorit në prizë.
- f. Ndezim dekoderin dhe televizorin.

2.2 Televizorët me ekran të sheshtë që janë të pajisur me dekoder të brendshëm të tipit DVB-T2.

Me dekoder të brendshëm kuptojmë që dekoderi është i instaluar në televizorin tuaj që në fabrikë, d.m.th është pjesë e aparatit televiziv.

Ndryshe, ky aparat cilësohet si “marrës digjital i integruar”.

Kush ka në plan të blejë një televizor të ri, të këtij tipi, duhet të dijë se nuk ka nevojë të blejë një dekoder shtesë për të parë transmetime digjitale, pasi vetë televizori është i

gatshëm për shndërrimin nga analog në digjital, mjafton të nderzesh televizorin dhe të shtypësh në telekomandë butonin “digital”.

FUNKSIONET KRYESORE TË TELEKOMANDËS SË DEKODERIT TUAJ

Telekomandat janë të formave nga më të ndryshmet, por funksionet kryesore të tyre janë:

Butoni që fik/ndez dekoderin tuaj (Standby)

Butoni Menu ose Guida e TV (TV Guide).

Butonat që shfletojnë menu-të (majtas◀/djathtas▶/lart▲/poshtë▼).

Butoni OK me të cilin mund të konfirmoni zgjedhjen tuaj.

Butoni EXIT i cili ju kthen në vepërimin tuaj të mëparshëm.

Butoni EXIT heq çdo informacion që ndodhet në ekran.

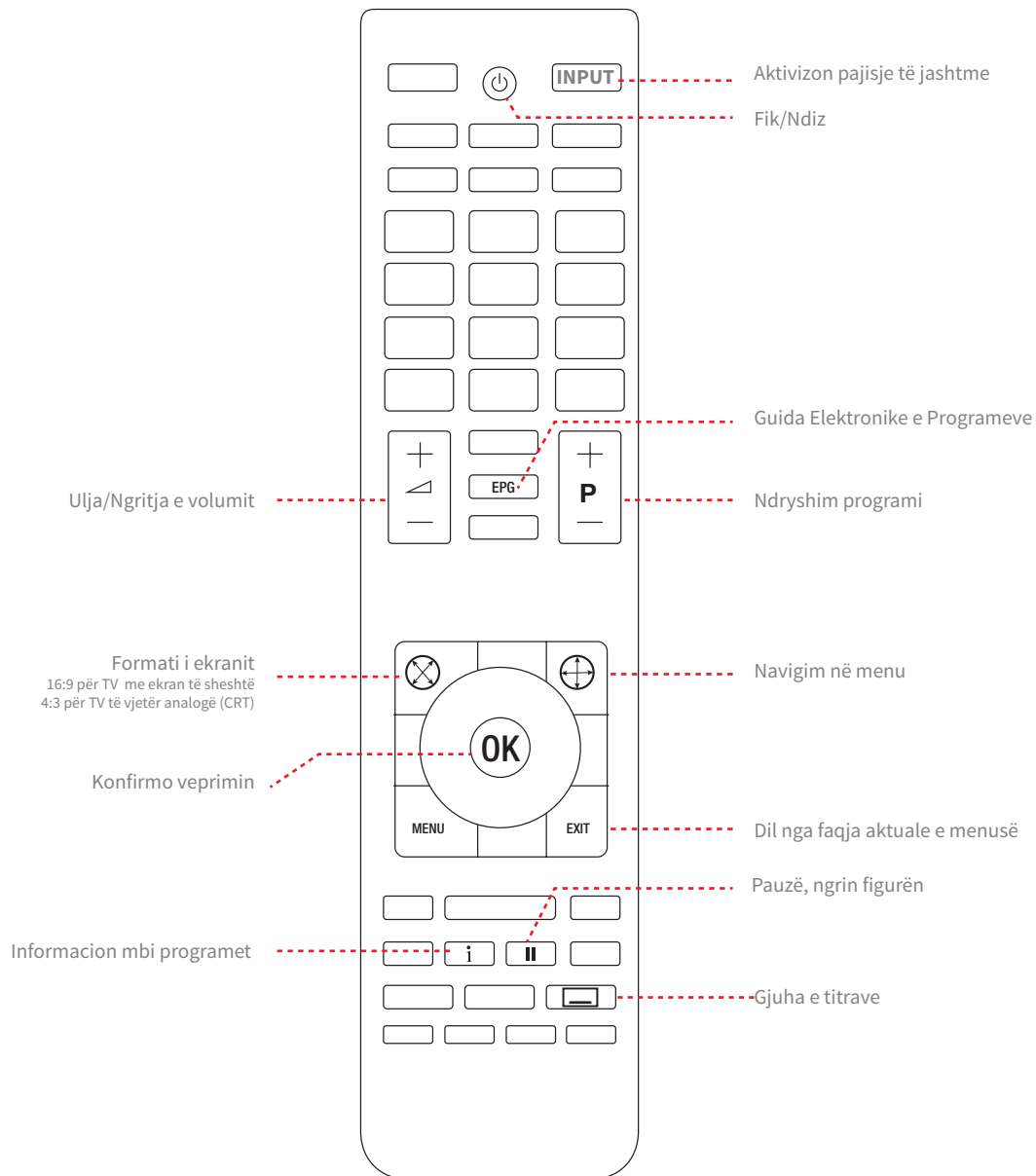
Butoni që tregon formatin e ekranit.

16:9 për TV me ekran të sheshtë
4:3 për TV të vjetër analogë (CRT)

Analog/Digital është buton që ndodhet zakonisht në telekomandat e televizorëve me dekoder të integruar. Bën kalimin nga kanalet analoge në ato digjitale.

Input ndodhet në telekomandat e televizorëve. Në telekomanda të ndryshme paraqitet dhe me emërtimin ‘Source’ ose ‘AV’. Me anë të këtij butoni aktivizohet marrja e sinjalit nga pajisje të jashtme, ku bën pjesë dhe dekoderi i jashtëm. Duhet të zgjidhni SCART nëse lidhja e dekoderit të jashtëm me televizorin është kryer me konektor të tipit SCART. Në rast se lidhja është kryer me konektor HDMI duhet të zgjidhni HDMI.





STRUKTURA E MENU-SË SË DEKODERIT

Menu-ja e dekoderit përmban një sërë funksionesh.

Më poshtë paraqitet një formë e përgjithësuar e strukturës së menu-së së dekoderit.

MENU-ja kryesore përmban:

INSTALIMI

Kërkimi automatik i programeve, ku mund të regjistroni automatikisht të gjithë programet. Me regjistrimin automatik, në përfundim të procedurës së kërkimit, kanalet e ndryshme paraqiten sipas një renditjeje të paracaktuar.

Kërkimi manual i programeve, ku mund të regjistroni programet televizive sipas dëshirës. Kërkimi manual kërkon njohuri të avancuara dhe përdorimi i gabuar i kësaj menu-je mund të çojë në paraqitjen e pjesshme të programeve.

PROGRAMET

Lista e programeve TV, ku mund të shikoni të listuara të gjitha programet televizive të regjistruara, të zgjidhni dhe të ndryshoni programet sipas dëshirës.

Lista e programeve Radio, ku mund të shikoni të listuara të gjitha programet radio të regjistruara, të zgjidhni dhe të ndryshoni programet sipas dëshirës.

Fshij të gjithë programet, ku mund të fshini të gjitha programet e regjistruara.

KONFIGURIMI

Gjuha OSD (On-Screen Display), ku mund të zgjidhni gjuhën e menu-së dhe mund ta ndryshoni atë sa herë të dëshironi.

Vendi dhe ora, ku mund të përcaktoni zonën/shtetin në të cilin ndodhëni si dhe orën e dekoderit.

Vendos kohën e fikjes/ndezjes. Nëse dëshironi të fikni apo ndizni përditë automatikisht dekoderin tuaj, me këtë opsion mund të vendosni orën e fikjes/ndezjes.

Fikja automatike. Nëse dëshironi që dekoderi të fiket pas 15 min, 30 min, 60 min apo 120 minutash, ky opsion e përmban këtë mundësi.

Informacione mbi dekoderin, ku do të gjeni informacion mbi llojin, tipin dhe të dhëna të tjera në lidhje me dekoderin tuaj.

Lojëra, ku do të gjeni të listuara disa lojëra që i ka dekoderi, të cilat mund t'i luani nëpërmjet telekomandës suaj.

Rikthe konfigurimin e fabrikës. Me këtë opsion mund të riktheni mbrapsht të gjitha konfigurimet e bëra duke ruajtur konfigurimin e fabrikës (konfigurimin që kishte në fillim dekoderi juaj).

Përditësimi i programit. Dekoderi ka një program/software të brendshëm që herë pas here duhet të përditësohet.

PROCEDURAT E KËRKIMIT TË PROGRAMEVE DUKE PËRDORUR GUIDËN ELEKTRONIKE TË PROGRAMEVE (EPG)

Guida Elektronike e Programeve e lejon përdoruesin të ndërveprojë, në mënyrë që të njihet me programin që po transmetohet në moment ose me programet në vazhdim.

Guida Elektronike e Programeve shfaq informacion për programin, si p.sh. numrin/emërtimin e programit, titujt e programit, orarin e transmetimit, si dhe informacion mbi përmbajtjen e programit.

Kusht i përdorimit të “EPG-së” është që transmetuesit televizivë t’i kenë të regjistruara të dhënat për programet. Pasi të jetë bërë regjistrimi i programeve, shikuesi, me ndihmën e Guidës Elektronike të Programeve, ka mundësi të lexojë në ekranin e tij informacionin mbi përmbajtjen e programit.

KRIJIMI I BUQETAVE TË PREFERUARA

Buqetat e preferuara janë programe të cilat përdoruesi i ka përzgjedhur nga lista e përgjithshme e programeve të regjistruara.

Edhe në buqetat e preferuara do të gjeni të renditura programet televizive dhe informacionin për to.

Autoriteti i Mediave Audiovizive

Call Center për digjitalizimin:

04 410 44 55

Adresa: Rruga “Abdi Toptani”,
Tiranë, 1001.

Tel: +355 4 222 6288

Cel: +355 66 20 44 909

Email: Info@ama.gov.al

PIKAT E KONTAKTIT TË PALËVE TË PËRFSHIRA NË PROCESIN E DIGJITALIZIMIT

ME KË MUND TË KONTAKTOJ PËR MË SHUMË NDIHMË DHE INFOR- MACION?

Së pari konsultohuni me manualet dhe udhëzuesit e përgatitur nga AMA (që ndodhen në faqen zyrtare www.ama.gov.al) dhe me udhëzuesit/manualet që ofrohen nga operatori televiziv ku jeni abonuar apo do të abonoheni.

Dekoderat janë projektuar në mënyrë të tillë që të instalohen le-

RTSH

Radio Televizioni Shqiptar

Adresa: Rruga Ismail Qemali

Nr. 11, Tiranë

TEL: +355 (4) 2 228 444

www.rtsh.al

htësisht nga përdoruesit. Në rastet kur do t’ju duhet ndihmë do t’ju ofrohet asistencë teknike falas nga operatorët televizivë.

Në çdo rast mund të kontaktoni në: numrin e strukturës së Informimit të publikut pranë AMA-s: 04 410 44 55.

SA DO TË MË DUHET TË SHPENZOJ PËR TË PASUR TRANSMETIME DIGJI- TALE?

Kostot e shërbimeve digjitale dhe pajisjeve me të cilat ofrohen këto shërbime janë gjithnjë në rënie. Çmimi referencë i një dekoderi është 3-5 mijë lekë.

Po kështu edhe çmimet e televizorëve me dekoder të brendshëm janë gjithnjë në rënie.

Lidhur me shpenzimet për të parë programe digjitale me pagesë duhet të kontaktoni ofruesin tuaj të shërbimit audioviziv.



NDIHMA

Problemi

Zgjidhja

Nuk ndizet:

Vendosni spinën e kordonit kryesor në prizë.

Ekran i zi pa zë dhe figurë:

Sigurohuni që kabllot e videos dhe antenës të jenë lidhur siç duhet.
Sigurohuni që në TV keni zgjedhur hyrjen e duhur në video (AV Input).
Sigurohuni që dekoderi të jetë lidhur në rregull.
Sigurohuni që dekoderi të jetë i ndezur.

Ka zë dhe nuk ka figurë:

Sigurohuni që kablli i videos midis dekoderit dhe televizorit tuaj është lidhur në rregull.

Nuk ka zë ose zëri është i ulët:

Kontrollo nivelin e volumit të televizorit dhe të dekoderit.
Sigurohuni që nuk keni aktivizuar butonin “Mute” të televizorit dhe dekoderit.
Sigurohuni që kablli i videos midis dekoderit dhe televizorit tuaj është lidhur në rregull.

Telekomanda nuk punon:

Drejtoni telekomandën drejt marrësit.
Kontrolloni dhe zëvendësoni bateritë.

Mungon Karta Smart:

Futni Kartën “Smart” dhe sigurohuni që qarku i integruar të jetë i vendosur në pozicionin e duhur.

Kartë e gabuar:

Hiqeni Kartën “Smart” dhe futeni përsëri siç duhet.

Dritarja Menu nuk zhduket:

Shtypni butonin “exit” në telekomandën tuaj.

Disa butona në telekomandë nuk punojnë:

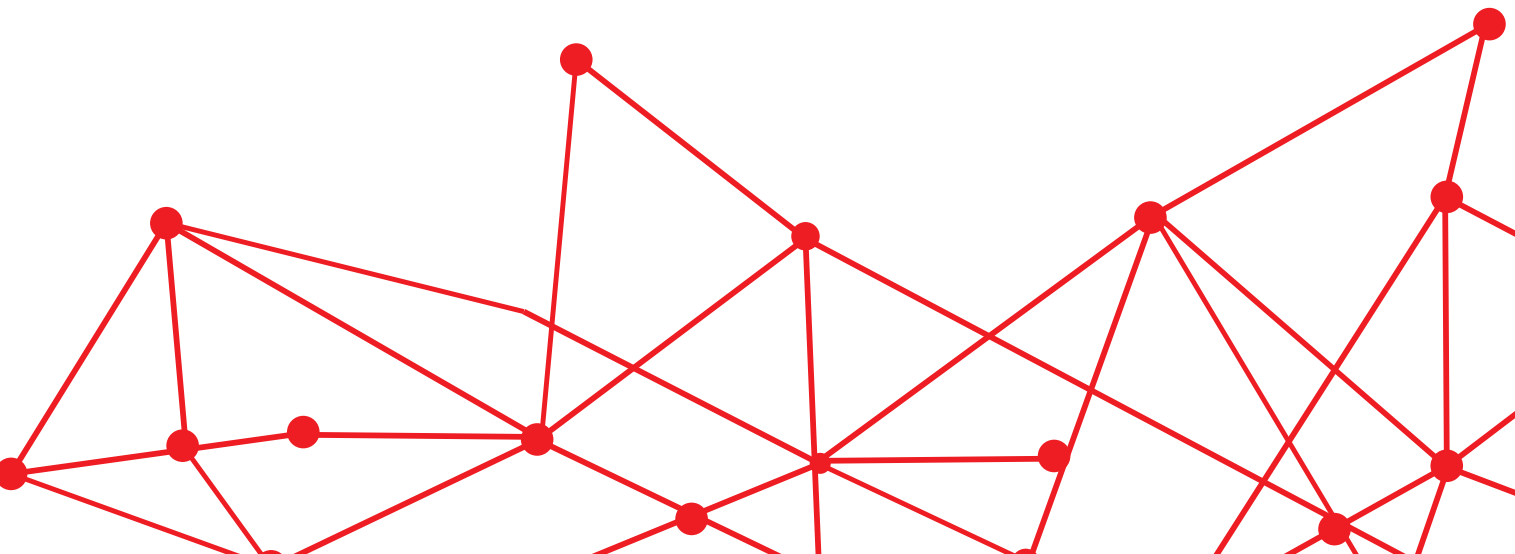
Këto butona janë të rezervuar për funksione shtesë në të ardhmen.

Pas ndezjes dekoderi nuk shfaq programet por mesazhe të pakuptimta:

Dekoderi është duke marrë një version të ri të software-it të tij. Ky proces zakonisht zgjat 5 deri në 20 minuta. Gjatë kësaj periudhe nuk duhet ta fikni dekoderin ose të kryeni veprim tjetër me të. Pas marrjes së software-it, dekoderi do të rifillojë automatikisht të tregojë kanalet televizive.

**Nuk kam telekomandë:
(Nuk mund të konfiguruj
televizorin për të parë
kanalet televizive):**

Disa lloje televizorësh janë të pajisur me butona anash ose poshtë ekranit, për funksionet kryesore. Në shumicën e rasteve, mënyra për të përdorur menynë e televizorit tuaj është nëpërmjet butonit Menu në telekomandë. Nëse nuk keni telekomandë duhet të pajiseni me telekomandë tjetër që i përshtatet televizorit tuaj ose me telekomandë universale.





AMA AUTORITETI I
MEDIAVE
AUDIOVIZIVE